



Allgemeine Informationen, Wegweiser und Eintrittskarten

Lage

Nur 3 Straßenblöcke von Bostons historischem Faneuil Hall-Marktplatz entfernt. Nehmen Sie einfach die blaue Linie der MBTA bis zur Station Aquarium.

Öffnungszeiten

Montag–Freitag: 9.00–17.00 Uhr; Samstag, Sonntag und Feiertage: 9.00–18.00 Uhr; an Thanksgiving und Weihnachten (25. Dezember) geschlossen; am Neujahrstag ab 12.00 Uhr geöffnet; verlängerte Öffnungszeiten im Sommer (1. Juli bis Labor Day-Feiertag)

Kombi-Karten

Kombinationskarten können für das Aquarium, den Walbeobachtungsausflug und das IMAX-Theater erworben werden. Besorgen Sie sich eine Kombi-Karte und sparen Sie Geld!

Walbeobachtungsausflug

Die abenteuerlichste Walbeobachtung, die Neuengland zu bieten hat, findet an Bord eines Hochgeschwindigkeits-Katamarans statt, wo Ihnen eine ruhige Fahrt, garantierte Walsichtungen, eine reichlich gefüllte Schiffsküche und Privatausflüge geboten werden. Reservierungen sind unter der Rufnummer 617-973-5206 oder im Internet unter www.neaq.org möglich.

IMAX

Im Simons IMAX® Theater des Aquariums erleben Sie mehr als nur eine Filmvorführung. Sie sind Teil der Action–dank der erstaunlichen IMAX- und IMAX 3D-Filmtechnologie, einem Digitalisound mit 12.000 Watt und der größten Leinwand Neuenglands.



**New England
Aquarium**

Central Wharf, Boston, MA 02110-3399
617-973-5200 www.neaq.org

Wir danken Ihnen für Ihre Unterstützung des New England Aquariums!

Das Aquarium ist eine private, gemeinnützige Einrichtung. Ihre Eintrittsgebühr unterstützt unsere Ausstellungen, aber auch unsere Bildungs-, Forschungs- und Artenschutzprogramme.

Das New England Aquarium bedankt sich bei seinen institutionellen Förderern.



PRINTED ON
RECYCLED PAPER
2.5M/0158/07-09



**New England
Aquarium**

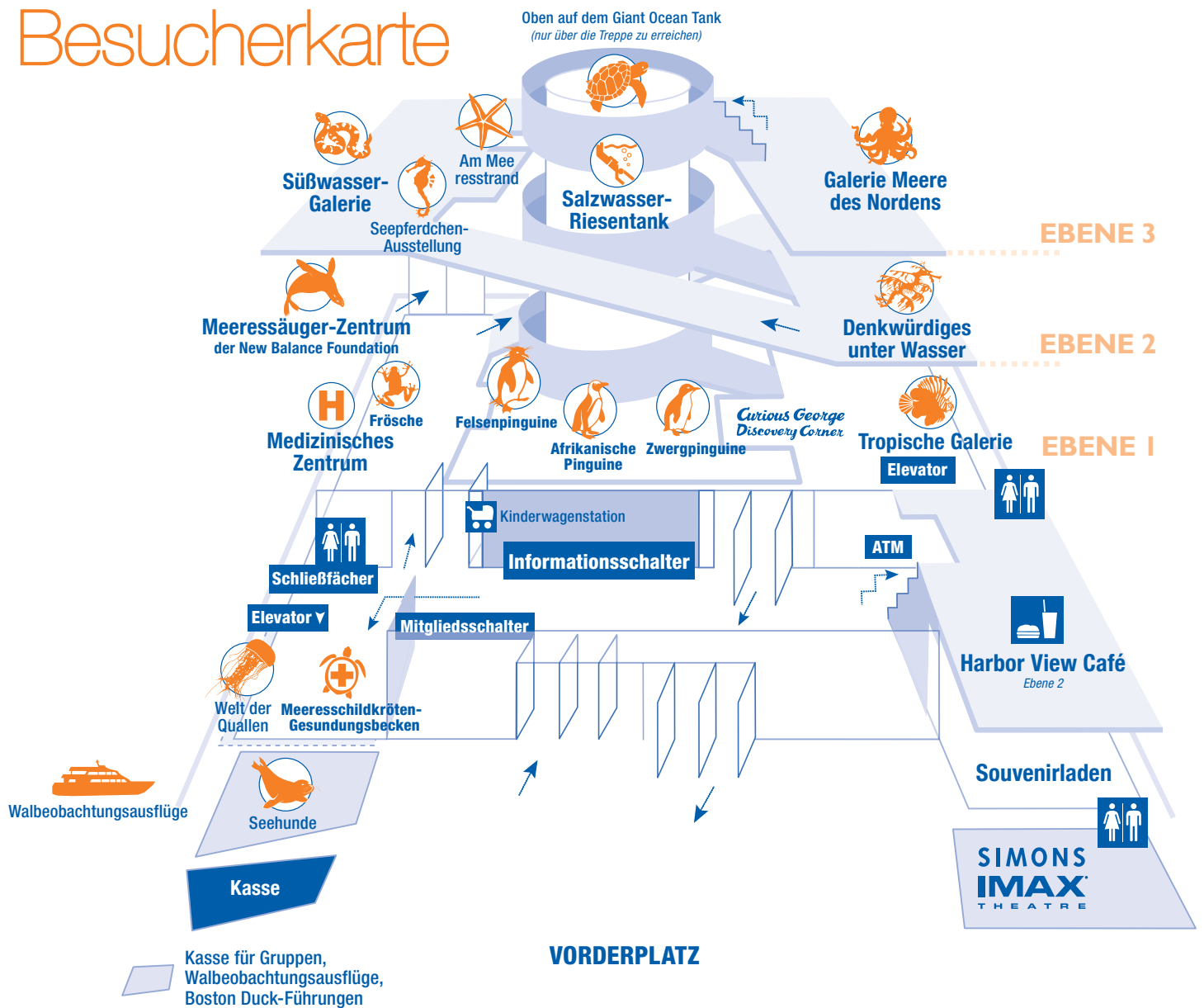
Besucherführer und Karte



Seehundschau Vorderplatz

Kommen Sie auf den Vorderplatz, um unserer Seehundfamilie beim unterhaltsamen Spiel mit unseren Trainern zuzusehen.

Besucherkarte



ATM Geldautomat
In der Eingangshalle des Aquariums, bei der Treppe zum Café.

Harbor View Café
Kleinere Läden und Stände befinden sich auch in der Nähe des Simons IMAX-Theaters.

WC
Links vom Informationsstand und auf Ebene 2 des IMAX-Theaters. WC mit Babystation in der Nähe des Cafés.

Elevator Aufzug
Auf Ebene 1 zwischen dem Fenster des Souvenirladens und der Tropischen Galerie. Ein weiterer Aufzug zur unteren Ebene befindet sich im Ausstellungsbereich *Welt der Quallen*.

Hörgeräte
Im IMAX-Theater an der Kasse erhältlich. Am ersten Sonntag im Monat werden im Aquarium auch Übersetzungen in die Gebärdensprache angeboten.

CC Untertitelgeräte
Im IMAX-Theater an der Kasse erhältlich.

Für Rollstuhlfahrer zugänglich
Einzige Ausnahme: die oberste Ebene des Salzwasser-Riesentank.

Aus Sicherheitsgründen bitten wir Sie, die Rollen von Turnschuhen mit Rollen (Heelys) im Aquarium einzuklappen.

In Notfällen werden alle Besucher durch Ausgänge im Erdgeschoß des Gebäudes evakuiert. Sie werden darin von Mitgliedern des Personals unterstützt und an die Ausgänge verwiesen.